



エイドケアカレッジ

姪浜校

〒819-0002
福岡市西区姪の浜6丁目4-4
営業時間：10:00~19:00
学校休業日：9:00~18:00

愛宕浜校

〒819-0002
福岡市西区姪の浜2丁目26-21-1
営業時間：10:00~19:00
学校休業日：9:00~18:00

お問い合わせHP <https://www.aidhoukago.net/>



2022年9月1日オープン予定

エイドケアカレッジ 愛宕浜校

(開設準備中)



生徒募集中

こんなお悩みありませんか？

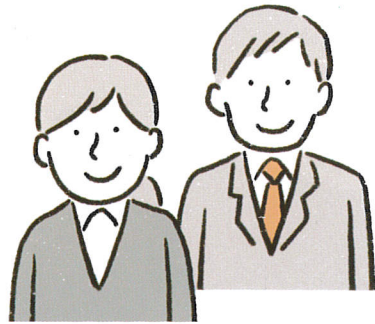
- ◎ コミュニケーションが苦手
- ◎ 長時間座ってられない
- ◎ 自己肯定感が低い
- ◎ 作業が遅くて悩んでいる
- ◎ 面接で受け答えができない
- ◎ 集団活動が苦手
- ◎ 自分に自信がない



ポイント！

- スキルを身につけて、不安を解消
- コミュニケーションも、徹底的な練習で不安を解消

ベテランスタッフがサポートいたします!!



エイドケアカレッジ愛宕浜校ってどんなところ？

療育訓練のSST

生活訓練

行動療法

放課後等デイサービスのコンセプトは療育訓練のSST・生活訓練・行動療法を中心として自己肯定感を高めながら、他者とのコミュニケーションを楽しみ、自己主張をしながらも人に寄り添うことが出来る。そんな活動を提供していきます

一人のできる喜び

ひとりひとりの自主性を養い自立に向けた療育。スモールステップで成功体験を積み重ねることに重点をおきます。



将来の為の療育

「将来自分らしくあるために、子どものうちから何を育ていけばよいのか」を保護者とともに考え療育していきます。

将来の自立を目指す！

コミュニケーショントレーニング

いろいろな人と遊んだり話をする事でコミュニケーション能力を高めていきます。



SSTトレーニング

社会のルールやマナーを分かりやすく説明し社会性や対人関係が円滑になるようにトレーニングしていきます。



生活行為トレーニング

動作の方法、順番などを具体的な絵や実物を使って細かいステップに分けて説明します。



体験・見学はお気軽にご相談ください

ご利用までの流れ

見学面接の予約

電話にてお問い合わせください。(面接の予約をいたします)

見学・面接

面談の際は、利用者様と一緒にお願いします。

相談・検討

利用者様の発達状況を把握させていただきます。その後、ご家族の希望日などを伺い、適応する曜日などを検討します。

契約

契約には、受給者証が必要です。取得前の場合は、市役所への申請が必要です。

ご利用料金

世帯所得	支払い料金
非課税世帯	0円
約890万円まで	月額上限 4,600円
約890万円以上	月額上限 37,200円

※ご利用者様の受給証に記載されている負担上限額以上の金額をいただくことはありません。

※教材費、創作費などの費用は別途かかります。

1日の流れ

平日	時間	内容
	放課後～16:00	送迎 (学校の終わりの時間に合わせてお迎えに行きます)
	16:00～17:30	療育プログラム実施 (コミュニケーショントレーニング、生活行為トレーニング)
	17:30～	送迎

学校休日	時間	内容
	10:00～	送迎
	11:00～12:00	学習のサポート
	12:00～13:00	休憩
	13:00～16:00	療育プログラム実施 (おでかけ・イベント・職業体験・職業見学)
	16:00～	送迎

※ご利用時間については学校都合または保護者様都合による柔軟に対応させていただきます。お気軽にご相談ください。

